

耐震構法 SE構法





プロフィール

福田 浩史

構造設計一級建築士

株式会社 木構造デザイン

代表取締役社長

株式会社 エヌ・シー・エヌ

取締役 特建事業部部長

株式会社 翠豊

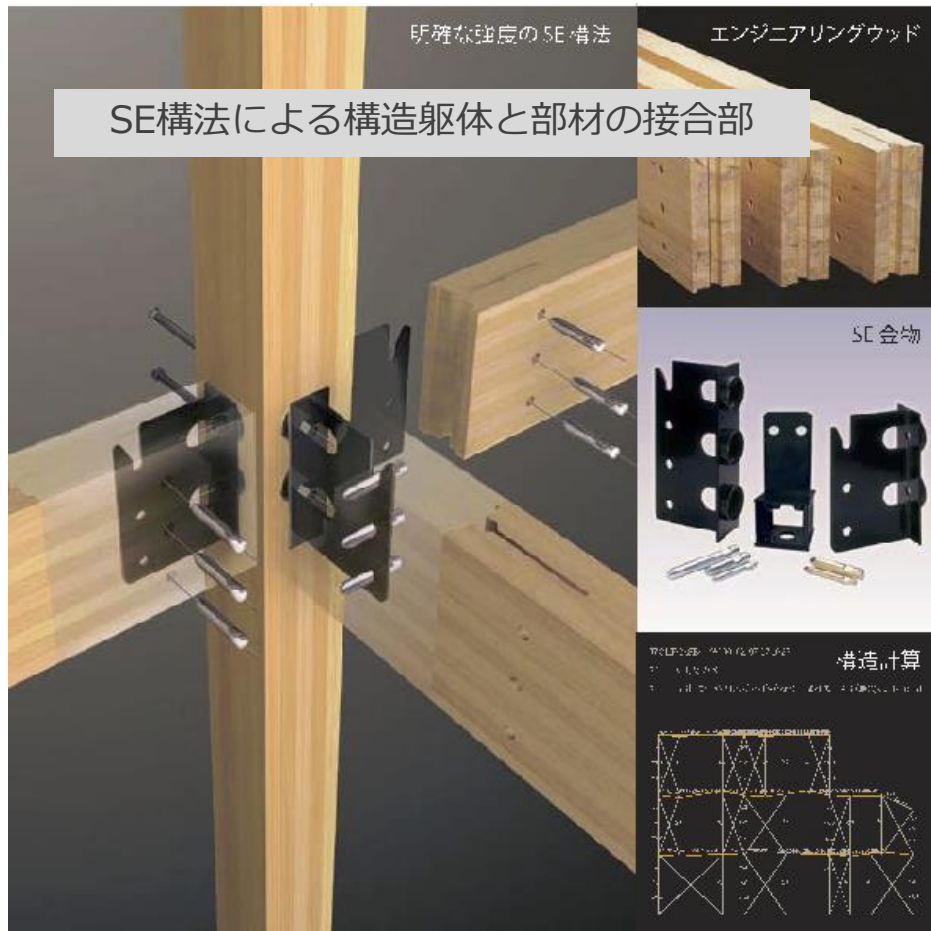
取締役

- ・ 1974年 岐阜県生まれ
- ・ 1999年～2002年 ゼネコン構造設計部 S・RC造の大規模案件
- ・ 2002年 株式会社エヌ・シー・エヌ入社 20年間木構造（集成材構造）の構造設計技術開発本部、設計部を経て、現取締役 特建事業部部長
- ・ 2020年2月 株式会社木構造デザイン設立 代表取締役社長
- ・ 2022年10月 株式会社翠豊 取締役

構造計算により、地震で壊れない家・建物をつくる。

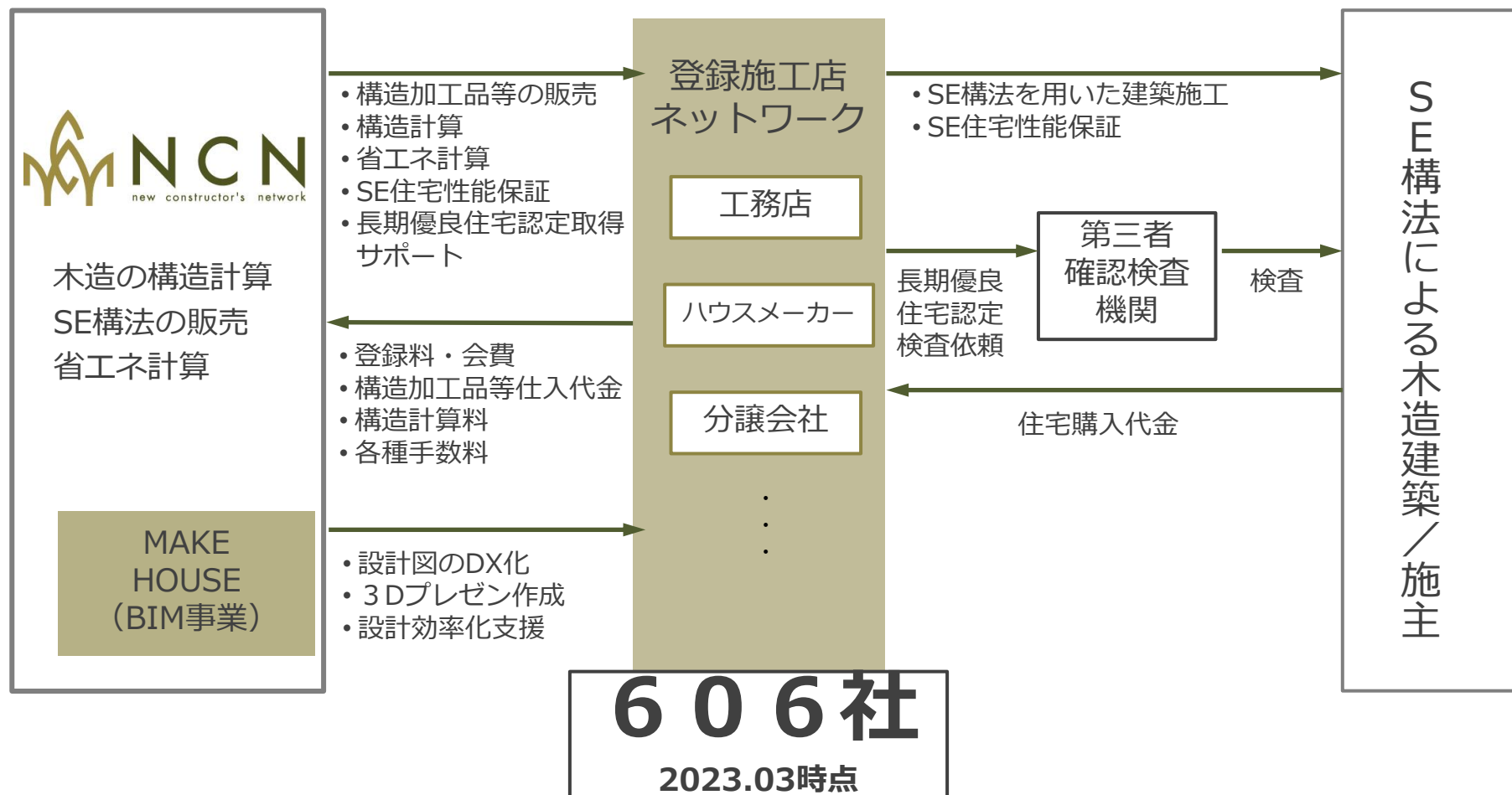
当社独自の木造建築用の建築システム「SE構法」を開発

鉄骨造やRC造において主流だったラーメン構法を木造建築に取り入れ、工務店にとって安全かつ便利に利用できるようにシステム化



過去25年間、大震災での倒半壊0件

登録施工店ネットワークを通じて、各種サービスを提供

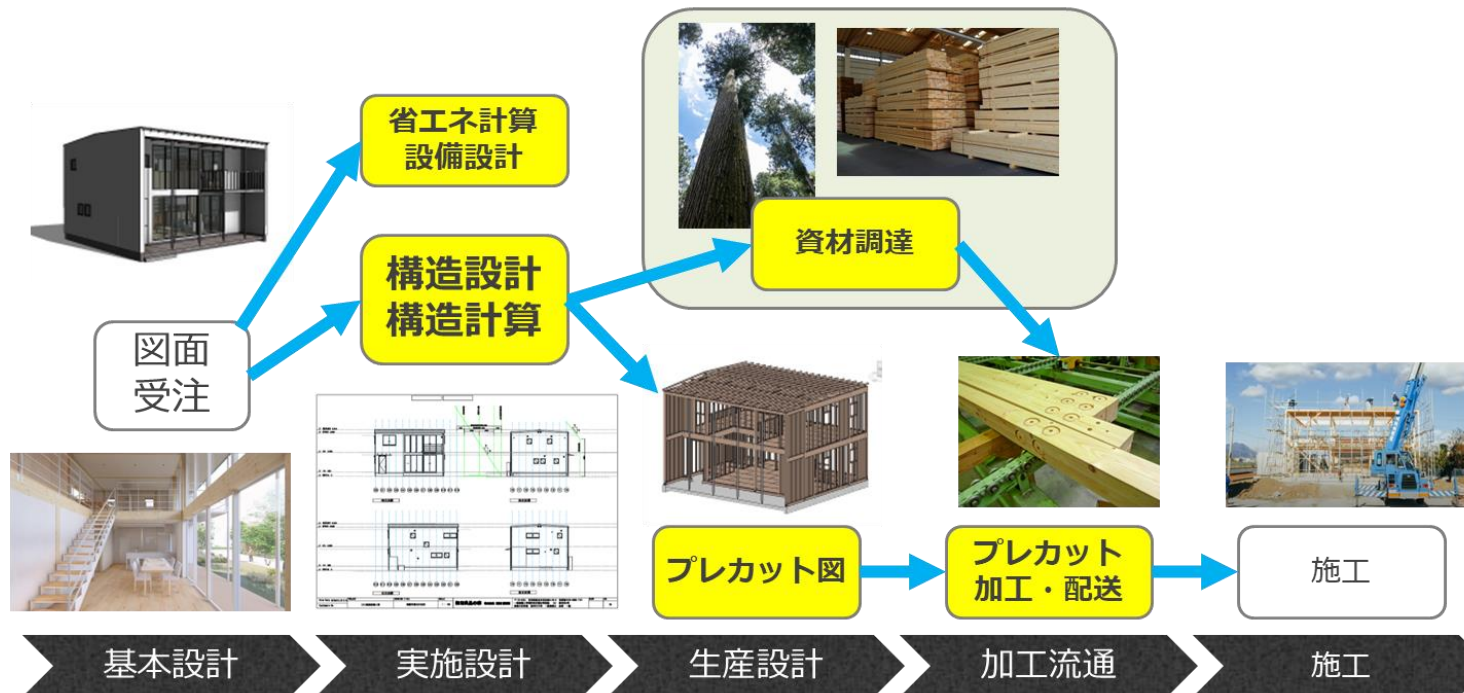


NCNの事業内で一連の流れを完結

当社は、構造設計や材料の安定供給だけでなく、木造住宅の断熱性能の確認や保証・保険の手配まで、工務店や設計事務所の抱える課題をワンストップで解決できるサービスを提供しています。



構造設計を起点とした資材調達・施工までの一貫した
サプライチェーンマネジメントで正確な資材調達を可能にしている



累計構造躯体出荷数

累計出荷数

27,674棟

(1996年12月～2022年3月)

2021年度 受注棟数

1,517棟

(※棟数は構造計算出荷数ベース)

SE構法登録施工店

提携工務店数 577社

(2022年3月末現在)

海外

登録施工店

3社

関西

累計棟数



登録施工店

136社

北陸・甲信越

累計棟数



登録施工店

29社

北海道・東北

累計棟数



登録施工店

31社

九州・沖縄

累計棟数



登録施工店

21社

中国・四国

累計棟数



登録施工店

46社

東海

累計棟数



登録施工店

87社

関東

累計棟数



登録施工店

224社

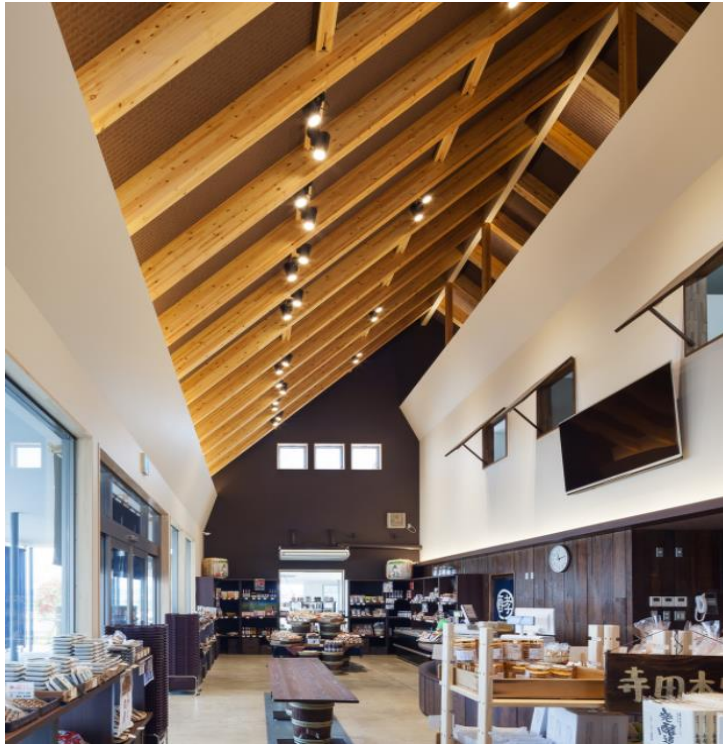


累計棟数
(100棟)

住宅の供給 年間約1400棟



非住宅の供給 年間約140棟

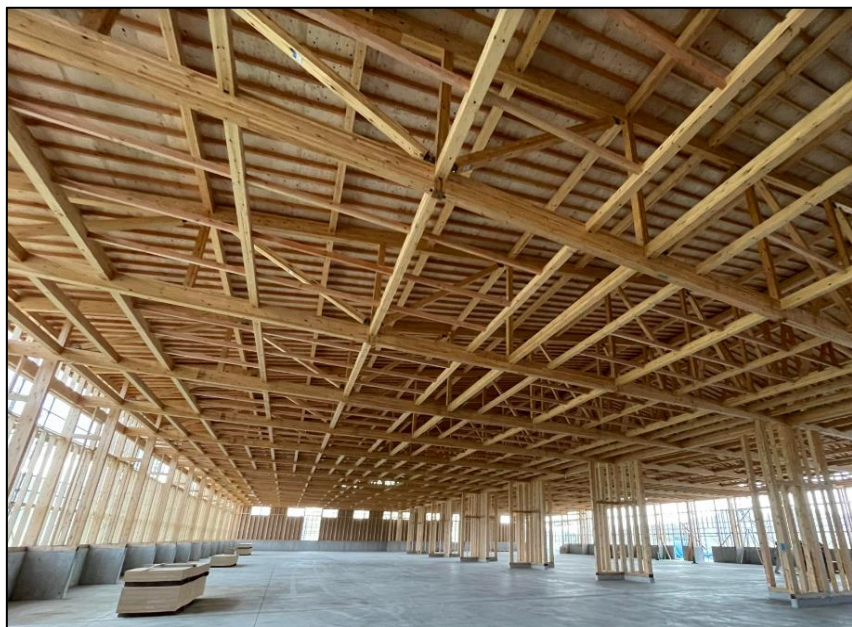


非住宅の供給 年間約140棟



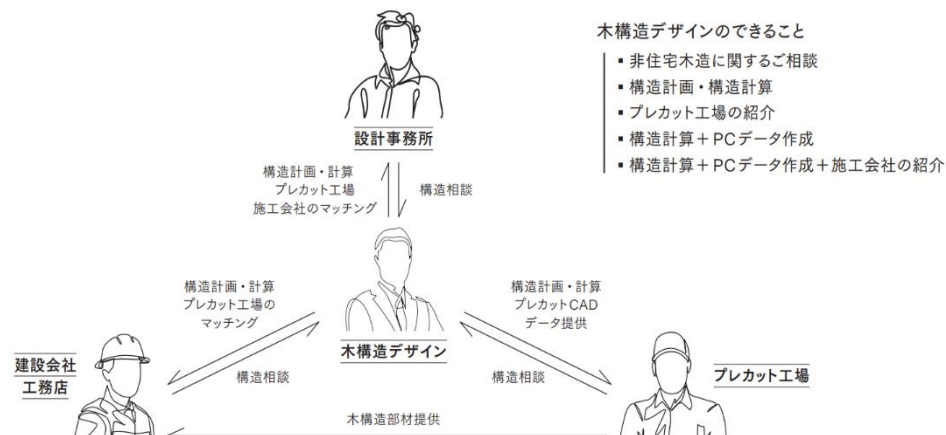
株式会社 木構造デザイン

木構造デザインは、中大規模の木造に特化した構造設計事務所です。
全国のプレカット工場と提携し、構造計算～プレカット（～木構造施工）まで
ワンストップでサポートします。



一般軸組み工法による
20mスパン工場

木構造デザインのサポート体制



軸組工法

集成材構造

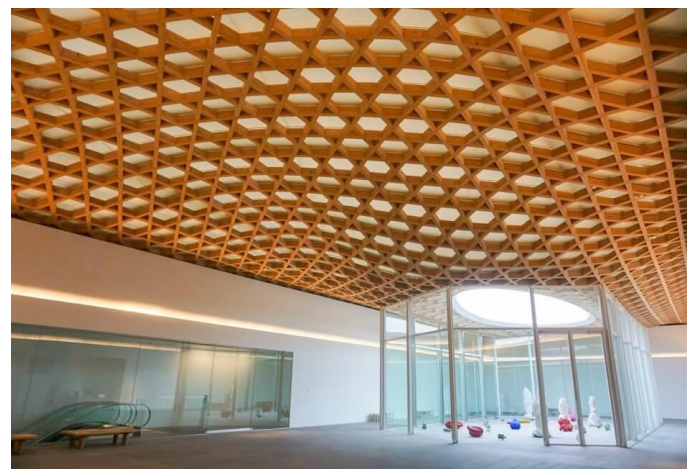
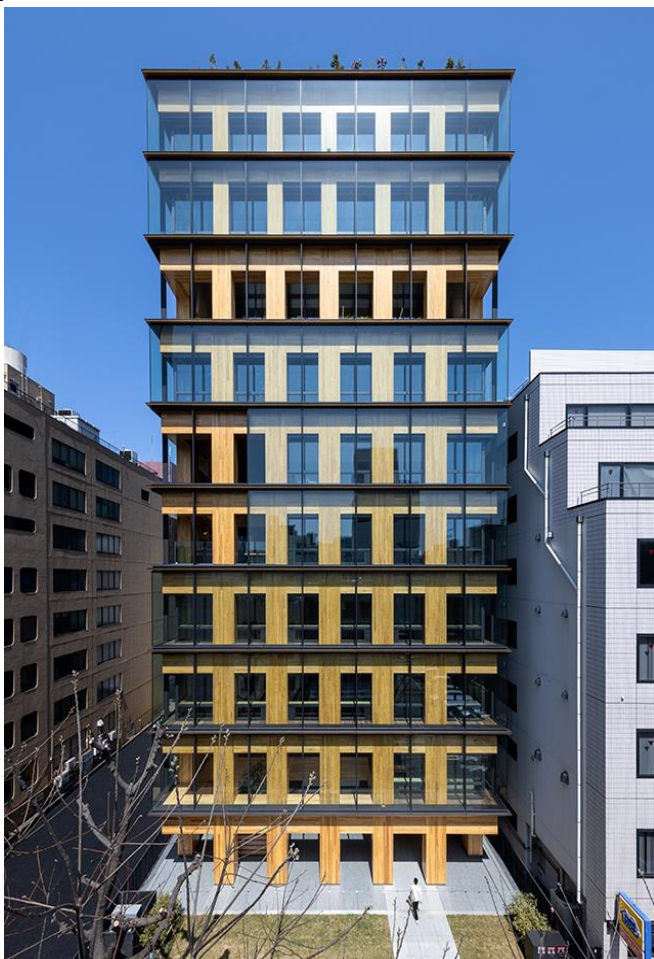
2×4工法

CLT工法

SE構法



株式会社 **翠豊**
SUIHOO FABRICATING COMPANY



大規模木造建築における、木材加工および施工専門会社